

Legende

Bestand

Gewässer

- Acker, intensiv genutzt
- mäßig extensiv genutztes artenarmes Grünland
- Feldgehölze mit überwiegend einheimischen, standortgerechten Arten, mittlere Ausprägung
- artenarme Säume und Staudenfluren
- Verkehrsfläche, asphaltiert

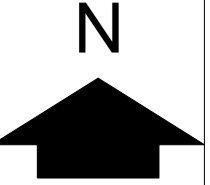
Bewertung

Eingriff

- bestehende Versiegelung - keine Eingriff
- Eingriff- Kategorie I - Unterer Wert
- Eingriff- Kategorie I - Oberer Wert
- Eingriff- Kategorie II - Oberer Wert
- Erhalt Hecken bzw. Grünland ohne Aufwertung
- Planung Grünfläche / Ausgleichsfläche - Aufwertung

Sonstige Planzeichen

- Grenze des räumlichen Geltungsbereichs des Bebauungsplans
- vorhandene Grundstücksgrenzen (mit Flurnummern)



GEMEINDE Sailauf
Bebauungs und Grünordnungsplan
"Weyberhöfe Süd"

PLANINHALT Bestand und Bewertung

Maßstab: 1:1000
 Datum: 30.04.2020

Bearbeitet: MW
 Ergänzt:

TEAM 4 Bauernschmitt • Wehner
 Landschaftsarchitekten + Stadtplaner PartGmbH
 90491 Nürnberg Oedenberger Straße 65 Tel.: 0911/39357-0 Fax.: 39357-99
 www.team4-planung.de info@team4-planung.de

